



テールアルメ工法
JFE商事 テールワン 株式会社

テラヴェール

緑化テールアルメ工法

自然に・風景に溶け込んだ空間を創造します



JFE商事 テールワン 株式会社

JFE

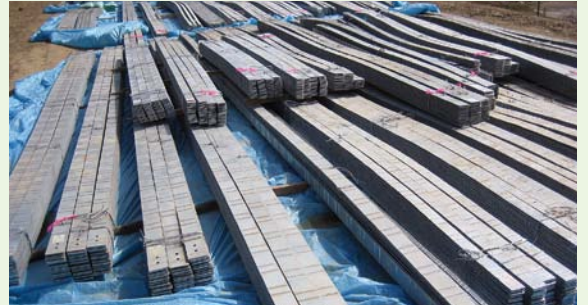
「テラ(Terra)」は土、ヴェール(Vert)」は緑
 自然が恋しくなったら思い出してください。
 自然に・風景に溶け込んだ空間を創造します。

特徴

1

簡単かつ経済的

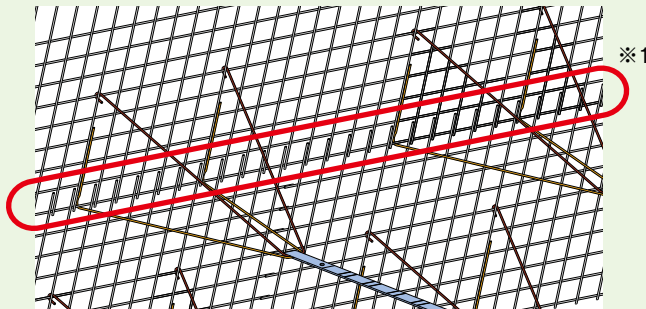
シンプルな部材構成で安価な緑化補強土が実現しました。
 壁面材は軽量の鉄筋メッシュのため、人力施工が可能で特殊な技術も不要です。
 補強土の生命線である補強材は必要長さに応じて出荷します。施工現場での加工は不要です。



2

補強土の特性にマッチした柔軟性

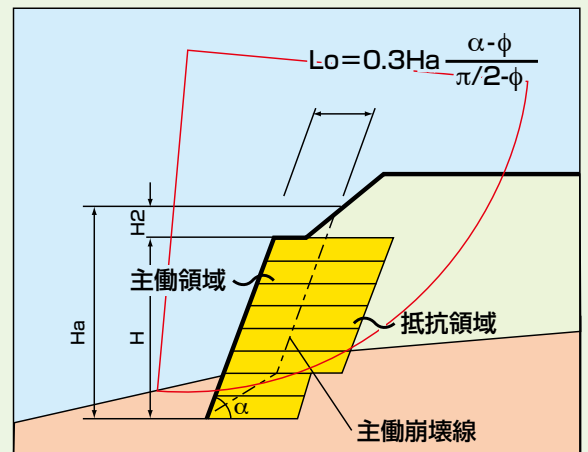
盛土全体の変形に追随しやすくも壁面材の変形を抑制する構造です。
 メッシュパネルの組立構造に約100mm程度のスライド機能を持たせ※1、より盛土の変形に追随。
 補強材と壁面材の拘束箇所を4点とし、壁面の孕みも最小限に抑制され、壁面の出来型の品質が向上。



3

テールアルメだから応えられる信頼性

強く伸びにくい「鉄」を補強材に使用し、「盛土」をより確かで、より強固なものに変えるのがテールアルメです。
 この長年培われた技術が信頼性の高い緑化補強土を構築します。
 フレキシブルな壁面や構造は、あらゆる場面に対応が可能で、耐震性の高さは数々の大地震を通じて実証済です。



検討モデル図

4

多様性

周囲の環境や適用条件に応じた壁面使用(緑化・栗石・仮設)

【緑化壁面】



【栗石壁面】



【坑口壁面】



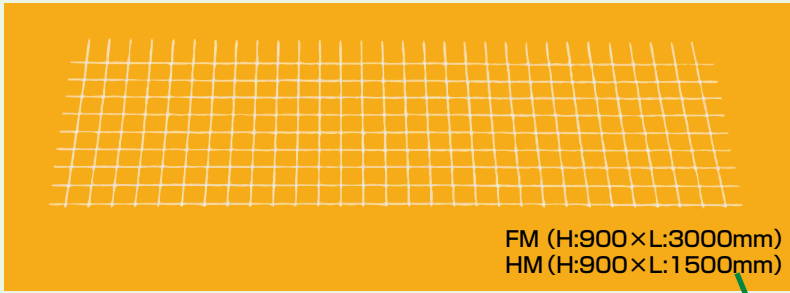
【仮設壁面】



【構造物の棲止め】



部材概要



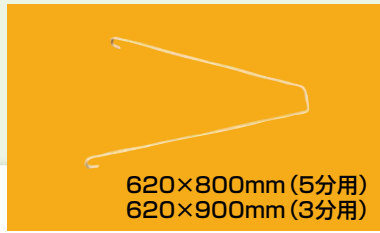
【メッシュパネル】



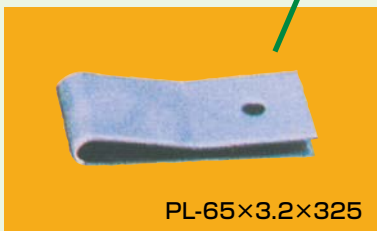
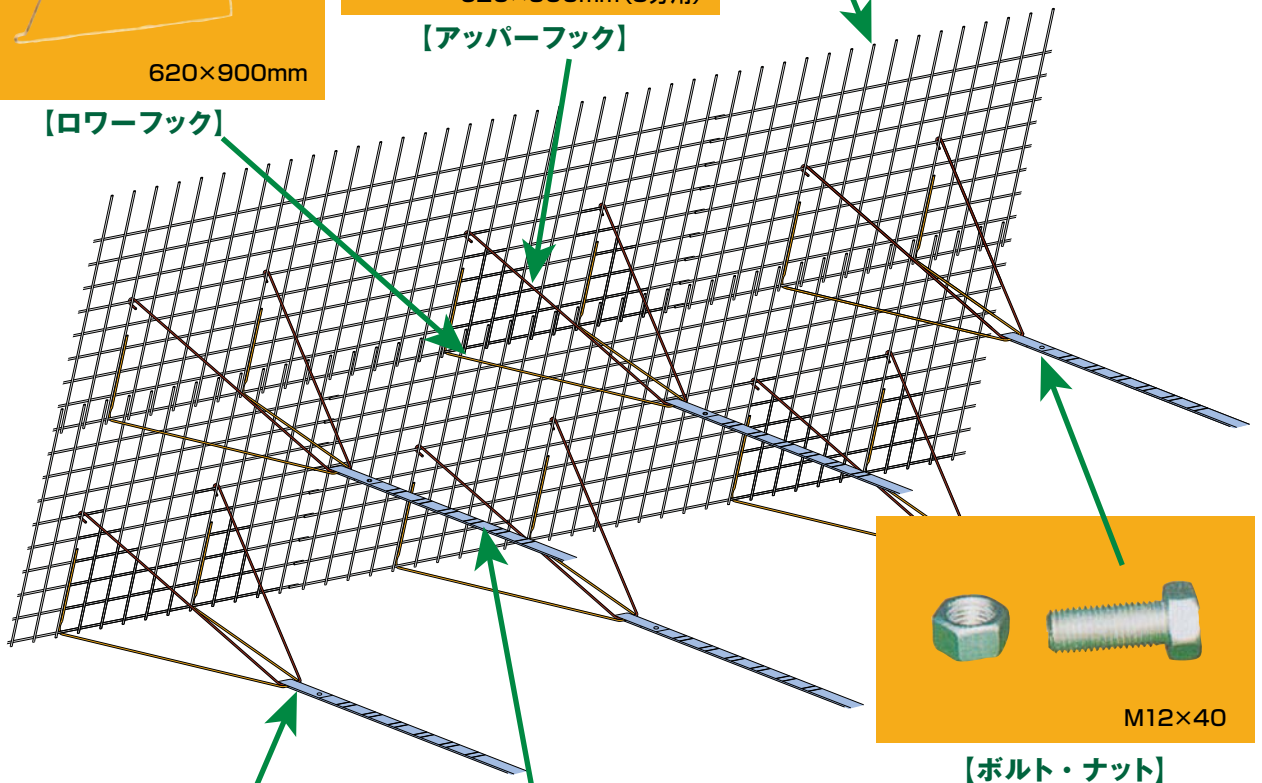
【植生マット】



【ロワーフック】



【アッパーフック】

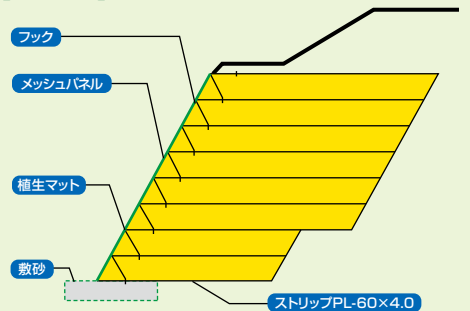


【ヘアピン】



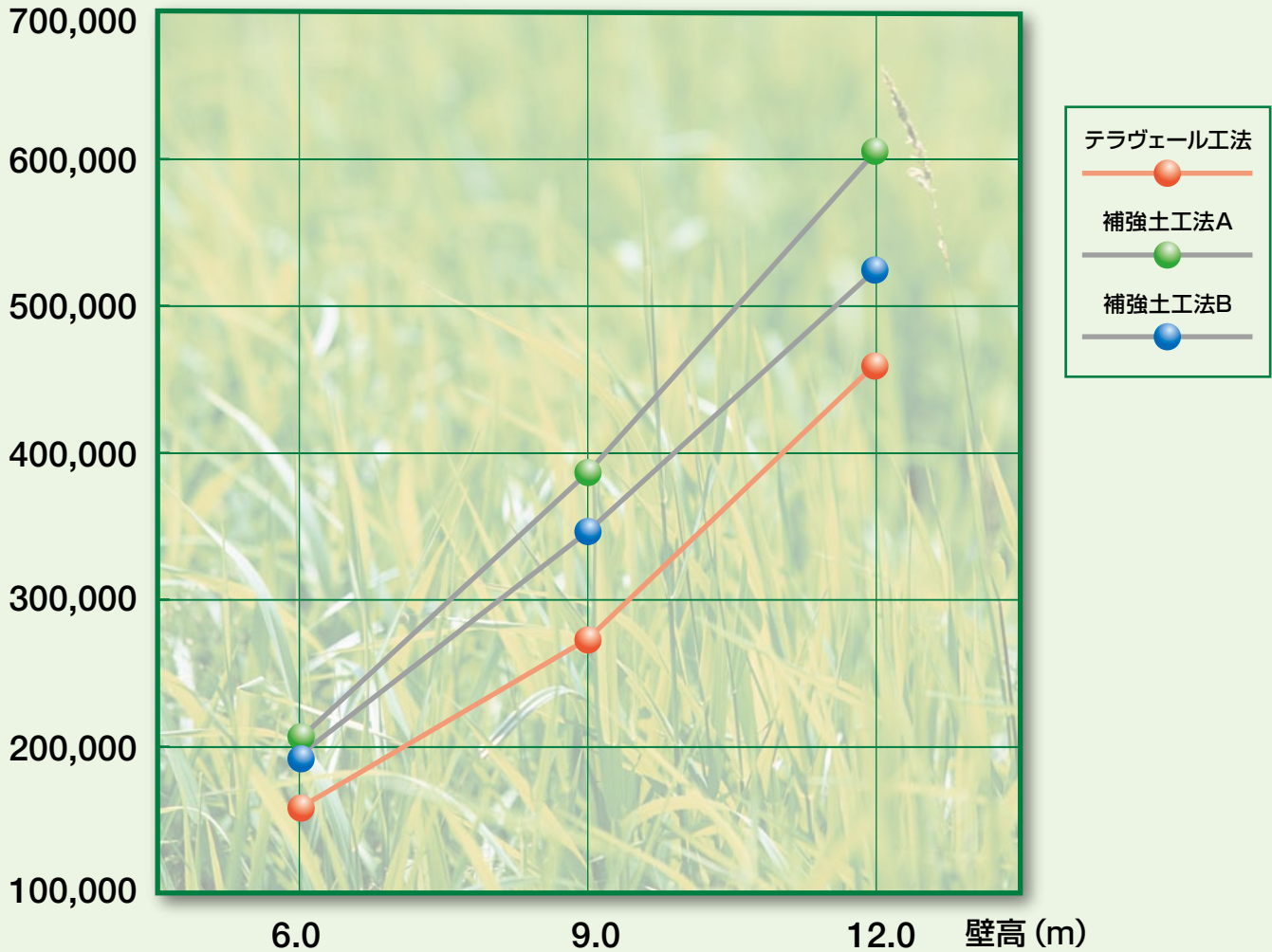
【ストリップ】

【断面図】



経済性

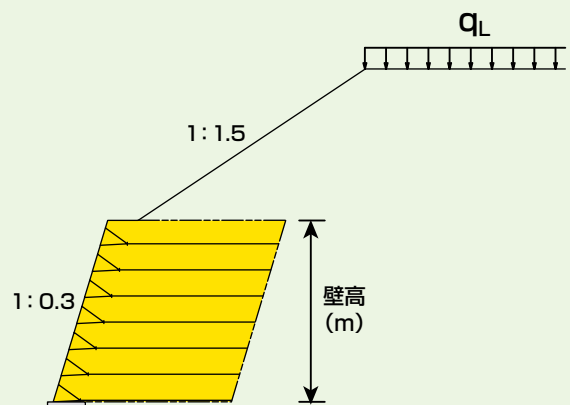
概算直接工事費(円/m)



比較条件

- 盛土材条件 $\phi = 30^\circ$ $\gamma = 19\text{kN/m}^3$
- 設置水平震度 $K_h = 0.15$
- 活荷重 $q_L = 10\text{kN/m}^2$

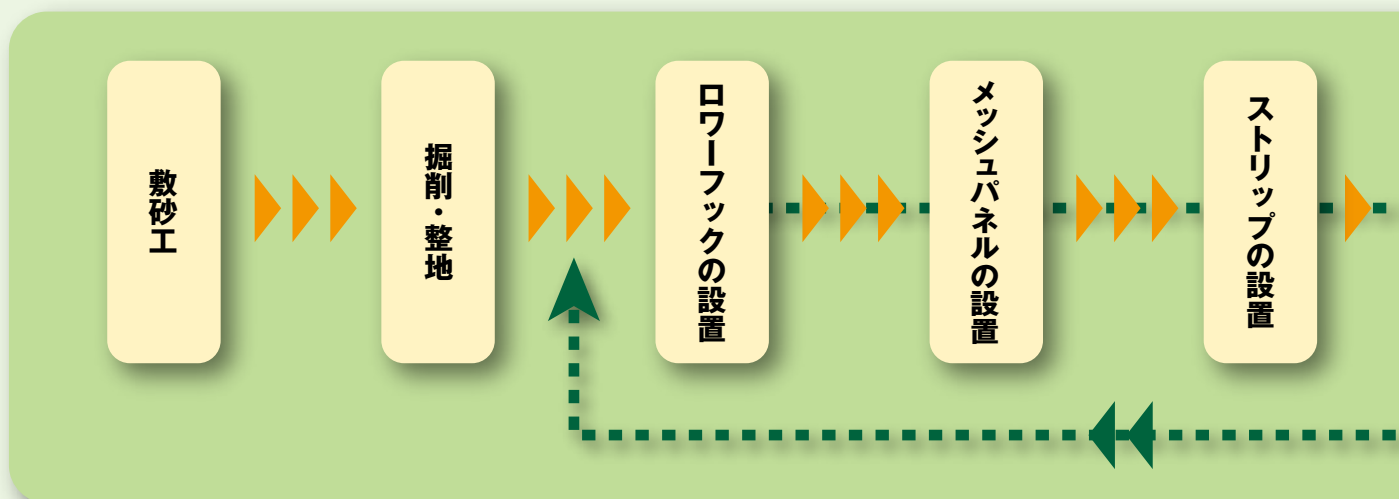
- 地盤条件や、壁面勾配、盛土材などの条件が異なる場合には、別途検討が必要です。
- 材料費に植生マットは含まれていません。



1 ロワーフックの設置



2 メッシュパネルの設置



3 ストリップの設置



4 植生マットの設置

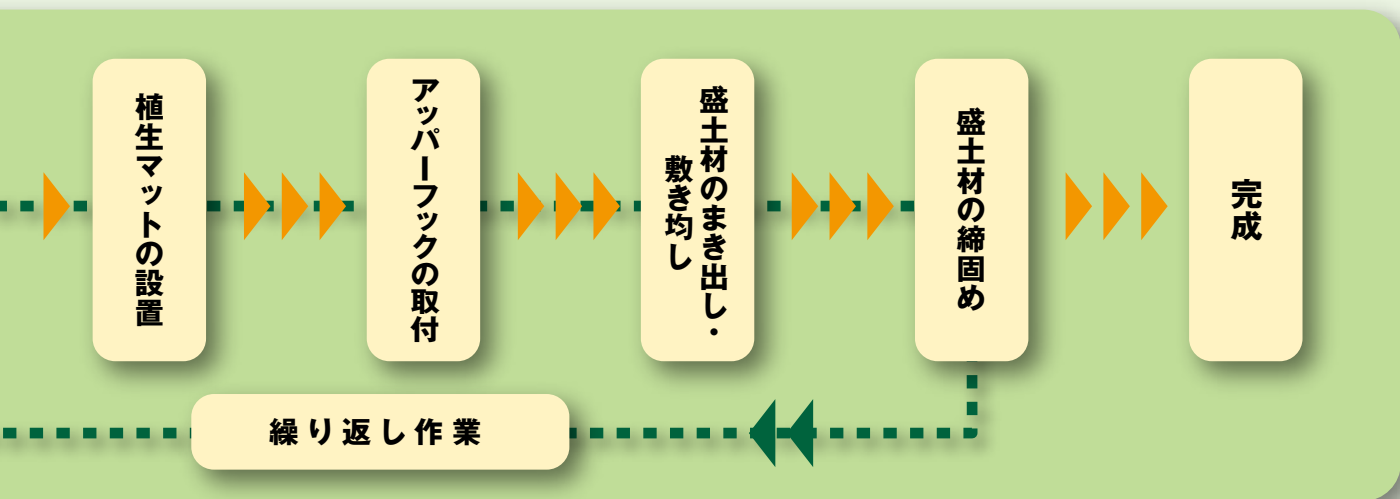


● 植生は、施工される地域、日照、盛土材の土質などの植生環境を考慮し、適切な材料と植生方法を選定して下さい。

5 アッパーフックの取付



6 盛土材の敷き均し



7 盛土材の締固め



完 成



JFE商事 テールワン 株式会社

<http://www.terrearmee.com>

お問い合わせは

東京本社	〒136-0071	東京都江東区亀戸2丁目22番17号(日本生命亀戸ビル)	TEL(03)5836-7573	FAX(03)5836-7585
札幌営業所	〒060-0003	札幌市中央区北三条西4丁目1番(日本生命札幌ビル)	TEL(011)261-5692	FAX(011)241-3507
新潟営業所	〒950-0087	新潟市中央区東大通1丁目2番23号(北陸ビル)	TEL(025)248-2081	FAX(025)241-8344
仙台事業部	〒980-0822	仙台市青葉区立町27番21号(仙台橋本ビルディング)	TEL(022)225-8366	FAX(022)225-8360
名古屋事業部	〒453-0801	名古屋市中村区太閤3丁目1番18号(名古屋KSビル)	TEL(052)459-2031	FAX(052)459-2032
大阪事業部	〒541-0059	大阪市中央区博労町2丁目2番13号(大阪堺筋ビル)	TEL(06)6261-0078	FAX(06)6261-0125
松山営業所	〒790-0054	松山市空港通1丁目8番16号(えざき本社ビル)	TEL(089)972-9938	FAX(089)972-9939
広島事業部	〒730-0037	広島市中区中町7番23号(住友生命広島平和大通第二ビル)	TEL(082)544-3570	FAX(082)544-3572
九州事業部	〒812-0025	福岡市博多区店屋町1番35号(博多三井ビル2号館)	TEL(092)283-0272	FAX(092)283-0273
鹿児島営業所	〒892-0847	鹿児島市西千石町1-32(鹿児島西千石町ビル)	TEL(099)226-7727	FAX(099)225-6782