

切土拡幅工事の仮設防護柵

L型ガード工法

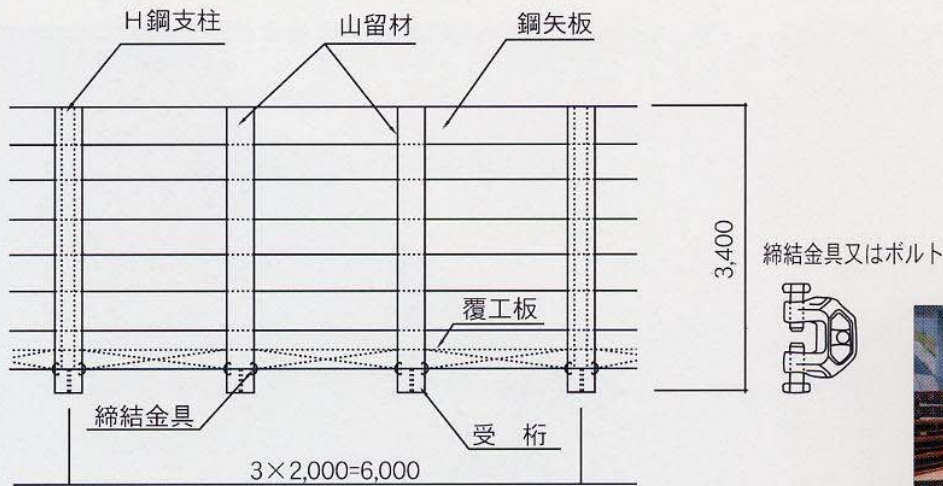
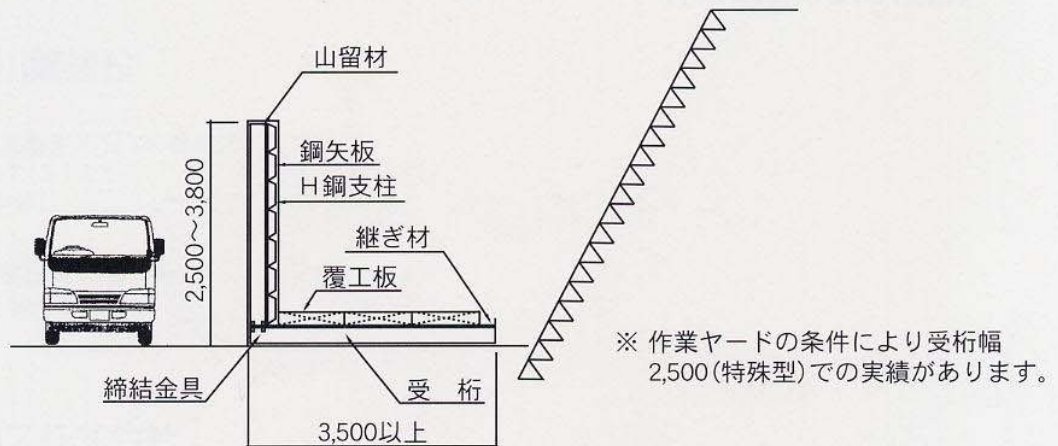
(特許第3122637号)



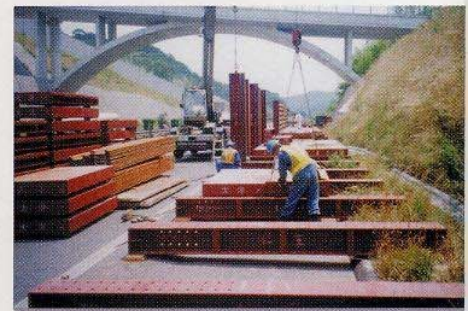
L型ガードとは

このL型ガードとは、供用中道路の拡幅工事や、切土法面の崩壊等の災害復旧工事において、切土工や既設ブロック積撤去時に破碎物の供用車線への飛散防止を図る防護柵の一種です。従来の親杭横矢板土留工と比較して、短期間（概ね8ヶ月まで）に交通規制箇所を移動しながら施工を進める場合、施工が簡便で工期を短縮でき環境（振動・騒音）にやさしい工法です。

交通供用中



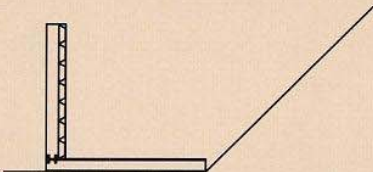
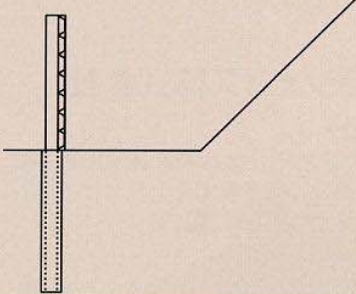
施工写真



L型ガードの特長

1. 施工が簡便で、工期が短縮できます。
2. 環境（振動・騒音）にやさしい工法です。
3. 緊急時でも施工機材の手配が容易にできます。
4. 短期間で転用の多い場合には施工費（設置、撤去等に要する費用）が有利になります。
5. 舗装本体に大きな損傷を与えず、撤去後の既設舗装の修復は、生じた不陸に表層切削オーバーレイを施工するだけですみます。

従来工法 との比較

	L型ガード	親杭横矢板土留工
設置方法	設置タイプ	杭基礎タイプ
固定方法	本体自重で固定	路面へのH鋼杭で固定
形状		
施工性	◎	△
作業性	○	◎
経済性	○	△
環境	◎	△
評価	◎	○

工程の 比較

(60m施工時)

L型ガード		設置 4日~5日	撤去・修復 4日~5日
親杭横矢板 土留工	アースオーガー	設置 6日	撤去・修復 8日
	エアハンマー	設置 9日	撤去・修復 8日

CONTACT L型ガード工法研究会

「L型ガード工法」は特許工法です。この工法を採用されます場合は、下記まで必ずご連絡ください。

URL <http://www.l-guard.jp>

■ 株式会社 川嶋建設

〈本店〉

兵庫県出石郡出石町町分396番地の2

TEL 0796-52-3123

経営推進室(中井)

〈東京営業所〉

東京都渋谷区桜丘町15番15号

TEL 03-3496-4410

(小林)

■ 川商ジェコス株式会社

〈本社〉

東京都中央区日本橋小網町6番7号

TEL 03-3660-0777

土木加工製品部(関根)

〈大阪営業本部〉

大阪府大阪市福島区福島6丁目8番10号

TEL 06-6455-2427

土木加工製品部(倉崎)

■ 株式会社 さとうベネック

〈本社〉

大分県大分市舞鶴町1丁目7番1号

TEL 097-534-8161

土木事業本部技術部(鈴木)

■ 太洋株式会社

〈本社〉

大阪府大阪市中央区備後町1丁目6番15号

TEL 06-6229-3181

営業部(岸田)

【事務局】

株式会社 川嶋建設 内 経営推進室(中井)

TEL 0796-52-3123

FAX 0796-52-5878

L型ガード施工実績

単位:m

元発注者	発注者	工事名	工事場所	工期		L型ガード		
				自	至	高さ	奥行	延長
日本道路公団		中国自動車道名塩地区登坂車線設置工事	西宮市塩瀬町名塩～ 西宮市山口町下山口	1995/9/30	1997/3/22	3.3	3.5	950.0
		名塩地区国道176号のり面復旧工事	西宮市塩瀬町名塩地先 (国道176号線)	2000/1/11	2000/3/30	2.9	2.0	6.0
	淡路土建株式会社	山陽自動車道神戸北～三木間(下り線)のり面改良工事に 伴う仮設防護柵(L型ガード)設置	神戸市北区八多町上小名田 ～三木市志染町大谷	2000/3/15	2001/6/7	2.8	3.5	224.0
	株式会社神崎組	山陽自動車道淡河～神戸西間のり面改良工事に伴う仮設 防護柵(L型ガード)設置	神戸市北区淡河町行原～ 神戸市西区押部谷木津	2001/3/1	2002/2/18	2.8	3.5	144.0
						2.8	2.5	89.0
	株式会社白石・山陽工業株式会 社共同企業体	L型ガード設置工事(山陽自動車道 広島東インターチェン ジ)	広島県広島市東区福田	2003/1/20	2004/4/30	3.3	2.5	58.5
						3.8	3.6	48.0
						3.3	2.5	49.0
						2003/3/31	2003/10/30	3.3
					2003/4/14	2004/3/31	3.3	3.0
国土交通省 近畿整備局姫路河川工事事務所	株式会社大給組	29号線戸倉地区防護柵設置工事	兵庫県宍粟郡波賀町戸倉地 先	2002/3/28	2002/4/12	3.8	3.5	28.0
	株式会社大給組	R21号引原地区L型ガード設置撤去(緊急)工事	兵庫県宍粟郡波賀町	2002/11/12	2002/12/31	3.3	3.5	36.0
		R29号日ノ原地区法面防災工事	兵庫県宍粟郡波賀町	2003/9/12	2003/12/31	3.5	2.8	58.0
国土交通省 九州整備局嘉瀬川ダム工事事務所	株式会社上滝建設	付替県道6号橋下部工(A1)外一連工事	佐賀県佐賀郡富士町	2002/11/1	2003/2/28	3.3	3.5	12.0

網掛け工事は、設計採用工事です。

施工延長合計 2053.5